

Xerox® WorkCentre®  
7220i/7225i  
A3  
Stampante  
multifunzione a colori



# Stampante multifunzione a colori Xerox® WorkCentre® 7220i/7225i

Gestite al meglio i lavori di oggi, costruite un domani  
di successo.

# Stampante multifunzione a colori Xerox® WorkCentre® 7220i/7225i

Con Xerox potete ottenere un importante vantaggio competitivo grazie a strumenti innovativi che vi aiutano a risparmiare tempo, controllare i costi e ottenere un significativo ritorno sull'investimento. Per ulteriori informazioni, visitare il sito [www.connectkey.com](http://www.connectkey.com)

## Il tocco perfetto per ottimizzare il flusso di lavoro.

Provate un'interfaccia semplificata e intuitiva che può essere adattata alle specifiche esigenze della vostra azienda. Create facilmente un flusso di lavoro che vi consenta di effettuare la scansione delle informazioni sulle destinazioni selezionate (e-mail, desktop, cartelle di rete, archivi su cloud) in formati protetti con ricerca di testo, al solo tocco di un pulsante. Tutto ciò fa risparmiare tempo e consente di fare di più con le informazioni scannerizzate e archiviate da voi.

Le app integrate permettono di collegare facilmente i lavoratori mobili al dispositivo. Xerox App Gallery consente di scaricare nuove app, come ad esempio Print from DropBox™ e Scan to Microsoft® Office 365, direttamente dall'interfaccia utente. La tecnologia Xerox® ConnectKey® aiuta a snellire le procedure con le quali la vostra attività gestisce le informazioni critiche - internamente o nel cloud.

Per ulteriori informazioni, visitare il sito [www.xerox.com/AppGallery](http://www.xerox.com/AppGallery)

## Colore di grande impatto a un piccolo prezzo.

I driver di stampa di Xerox® basati su Microsoft® Windows® vi consentono di salvare impostazioni differenti per ciascuna applicazione, riducendo al minimo la necessità di apportare modifiche e il rischio di potenziali errori. La tecnologia Xerox® ConnectKey® si evolve insieme alle vostre esigenze, limitando gli utilizzi e regolamentando la stampa a colori. Il controllo dei permessi degli utenti si integra con il vostro sistema di autenticazione interno, consentendovi di impedire a utenti prestabiliti o non autenticati di vedere funzioni specifiche nell'interfaccia utente.

## Connessi e produttivi – sempre e ovunque.

La WorkCentre 7220i/7225i consente al vostro personale di controllare le funzioni dei dispositivi da qualsiasi stazione di lavoro. Il Pannello di controllo remoto che può essere utilizzato per la formazione in remoto degli utenti consente al personale IT di visualizzare e monitorare in remoto l'interfaccia utente.

I dispositivi Xerox® con tecnologia ConnectKey supportano la connessione Wi-Fi Direct, che consente di eseguire stampe dal vostro dispositivo mobile senza doversi connettere a una rete.

Xerox offre funzionalità di stampa e scansione protette e precise con una serie di opzioni per la mobilità che si adattano al vostro ambiente, con app di stampa e scansione gratuite come Xerox® Mobile Link, oltre a un'ampia serie di soluzioni mobili per l'impresa.

Ulteriori informazioni sono disponibili su [www.xerox.com/mobile](http://www.xerox.com/mobile)

## Sicurezza globale per una protezione completa dei dati.

La tecnologia ConnectKey fornisce funzioni e tecnologie avanzate per garantire che i dati riservati della vostra azienda siano sempre al sicuro. Le nostre funzioni di sicurezza standard comprendono la crittografia AES a 256 bit del disco rigido, la protezione McAfee® powered by Intel Security, la sovrascrittura delle immagini, la stampa protetta con eliminazione a tempo e le e-mail su server di posta elettronica esterni.

Per ulteriori informazioni, visitare il sito [www.xerox.com/security](http://www.xerox.com/security)



## Maggiore flessibilità ovunque ci si trovi.

Migliorate la vostra esperienza di stampa mobile.

- **Apple® AirPrint™**. Stampate e-mail, foto e importanti documenti di ufficio direttamente dal vostro iPhone® o iPad® Apple senza dover installare driver. Con AirPrint, il vostro iPhone o iPad rileva e si connette automaticamente al dispositivo compatibile con AirPrint sulla rete Wi-Fi dell'ufficio.
- **Xerox® Print Service Plug-in for Android™**. Stampare con Android è semplice, senza app di terze parti o driver di stampa. Questo plug-in consente di stampare facilmente su una stampante multifunzione con tecnologia Xerox® ConnectKey attraverso una rete wireless.

## Xerox® Easy Translator Service

Questo servizio opzionale consente ai clienti di scansare e inviare un documento e ricevere la traduzione del documento tramite stampa e/o notifica email. Gli utenti possono anche inviare un'immagine da un dispositivo iOS o Android, o da un PC, che viene inoltrata per la traduzione. Per ulteriori informazioni, visitate il sito <https://xeroxtranslates.com>



Per ulteriori informazioni relative alle funzioni compatibili con la tecnologia ConnectKey, visitare il sito [www.xerox.com/ConnectKeyEG](http://www.xerox.com/ConnectKeyEG)



- 1 Grazie alle sue dimensioni ridotte, il sistema multifunzione Xerox® WorkCentre® 7220i/7225i garantisce una perfetta funzionalità in meno spazio. Aggiungete capacità di finitura di base con la stazione di finitura per ufficio integrata senza aumentare lo spazio d'ingombro.
- 2 L'alimentatore fronte/retro automatico contiene ben 110 fogli di carta.
- 3 Vassoio bypass da 50 fogli per supporti e formati speciali.
- 4 Scegliete la configurazione più adatta alle vostre esigenze: un doppio vassoio da 520 fogli con base di supporto per una capacità totale di 1.040 fogli A3, oppure una configurazione a 4 vassoi con capacità totale di 2.080 fogli.
- 5 La stazione di finitura per ufficio LX (con unità libretto opzionale) offre funzioni di finitura avanzate a un prezzo formidabile.
- 6 Interfaccia utente da 7 pollici personalizzabile.
- 7 App di serie per una maggiore comodità. Xerox App Gallery, @PrintByXerox e QR Code facilitano la stampa mobile e l'associazione e il caricamento di nuove app.

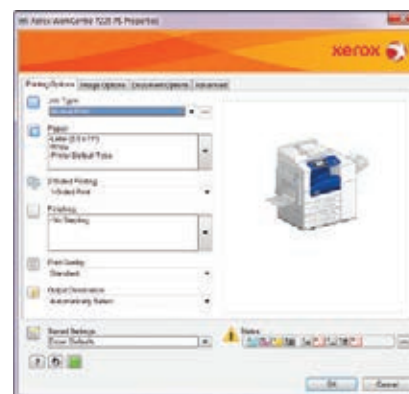
#### Opzioni di finitura



#### Tenete i costi sotto controllo

Con la WorkCentre 7220i/7225i potrete incrementare i profitti e sorprendere i vostri clienti offrendo loro un colore di straordinaria qualità a un costo contenuto.

- **Personalizzazione delle impostazioni del driver di stampa per un'economicità ed efficienza senza eguali.** Ad esempio, potete scegliere la funzione N-in-1 per stampare più pagine su un singolo foglio come impostazione predefinita. Regolate le impostazioni per specifiche applicazioni, come ad esempio stampare le email solo in bianco e nero.
- **Stampate in modo responsabile.** Per impostazione predefinita, il nostro driver di stampa utilizza la modalità di stampa fronte/retro, mentre la funzione Earth Smart consente di selezionare altre impostazioni predefinite per un utilizzo responsabile del dispositivo, come ad esempio l'esclusione delle pagine di intestazione dalla stampa.
- **Fatturazione semplice e accurata;** la WorkCentre 7220i/7225i è in grado di connettersi alla rete per inviare automaticamente le letture dei contatori, in modo da ottimizzare la ricarica del toner e consentire una maggiore produttività.
- **Gestione e monitoraggio dell'utilizzo del dispositivo.** Contabilità standard Xerox® fornisce dei report per un maggiore controllo dei costi di tutte le funzioni. Soluzioni avanzate degli Xerox Alliance Partner offrono strumenti ancora più utili per ambienti di ufficio più grandi.
- **Stampa Earth Smart.** La nostra innovativa funzione Earth Smart consente di scegliere le opzioni più ecosostenibili per i vostri lavori di stampa.



La stampante multifunzione a colori WorkCentre 7220i/7225i è basata sulla tecnologia Xerox® ConnectKey®. Per ulteriori informazioni, visitare il sito [www.connectkey.com](http://www.connectkey.com)

Caratteristiche tecniche del dispositivo	WorkCentre 7220i	WorkCentre 7225i
Velocità	Fino a 20 ppm a colori e in bianco e nero	Fino a 25 ppm a colori e in bianco e nero
Ciclo di funzionamento <sup>1</sup>	Fino a 50.000 pagine al mese	Fino a 60.000 pagine al mese
Disco rigido / Processore / Memoria	Minimo 250 GB HDD / Dual-core 1,2 GHz / 2 GB di memoria di sistema più 1 GB di memoria pagina	
Connettività	Ethernet 10/100/1000Base-T, Stampa diretta via USB 2.0 High-Speed, Wi-Fi Direct con l'adattatore wireless USB Xerox® opzionale	
Funzionalità del controller	Rubrica indirizzi unificata, Pannello di controllo remoto, Supporto online (tramite interfaccia utente e driver di stampa), Clonazione della configurazione	
<b>Copia e stampa</b>	Fino a 600 x 600 dpi	
Risoluzione di copia	Qualità delle immagini fino a 2.400 x 600 dpi	
Risoluzione di stampa	Qualità delle immagini fino a 2.400 x 600 dpi	
Tempo di uscita prima copia (velocità massima)	8,4 secondi a colori / 7,1 secondi in bianco e nero dalla lastra	8,7 secondi a colori / 7,2 secondi in bianco e nero dalla lastra
Tempo di uscita prima pagina (velocità massima)	8,8 secondi a colori / 7,0 secondi in bianco e nero	9,1 secondi a colori / 7,1 secondi in bianco e nero
Linguaggi di descrizione pagina	PCL® 5c / PCL 6, XML Paper Specification (XPS®), Adobe® PostScript® 3™ (opzionale), PDF <sup>2</sup>	
Funzioni di stampa	Stampa da USB <sup>3</sup> , Stampa protetta crittografata, Impostazioni driver Xerox® Earth Smart, Identificazione lavoro, Creazione libretto, Archiviazione e richiamo impostazioni driver, Stato in tempo reale bidirezionale, Proporzioni, Monitoraggio lavori, Xerox® Colour By Words <sup>3</sup> , Impostazioni predefinite delle applicazioni, Stampa fronte/retro (come impostazione predefinita), Trattieni tutti i lavori	
Stampa mobile e app	Standard	Download gratuito
	Opzionale	Xerox® Mobile Print, Xerox® Mobile Print Cloud, Xerox® Easy Translator Service <sup>2</sup>
	Opzionale	Apple® AirPrint™, Mopria Certified, App QR Code, App Xerox App Gallery, App @PrintByXerox
<b>Scansione</b>	Standard	<b>Destinazioni:</b> Scansione su mailbox, Scansione su USB, Scansione su e-mail, scansione su rete; <b>Formati file:</b> PDF, PDF/A, XPS, JPEG, TIFF; <b>Funzioni avanzate:</b> Scansione su home, Scansione single-touch, PDF con testo ricercabile, PDF/XPS/TIFF a singola pagina/multipagina, PDF crittografato/protetto da password, PDF / PDF/A linearizzato
	Opzionale	ConnectKey® for DocuShare®, Xerox® Scan to PC Desktop® SE e Professional
<b>Fax</b>	Standard	Internet Fax, Creazione lavoro fax, Abilitazione fax server di rete
	Opzionale	Inoltro fax a e-mail o SMB, Fax walk-up (opzioni a una e due linee, comprende LAN Fax)
<b>Sicurezza</b>	Standard	McAfee® integrato, McAfee ePolicy (ePO) compatibile, sovrascrittura disco rigido, crittografia AES a 256 bit (conforme a FIPS 140-2), autenticazione messaggi con hash SHA-256, certificazione Common Criteria (ISO 15408) <sup>4</sup> , Stampa protetta crittografata, Fax protetto, Scansione protetta, Email protetta, Integrazione Cisco® TrustSec Identity Services Engine (ISE), Autenticazione di rete, TLS, SNMPv3, Registro di controllo, Controlli sull'accesso, Autorizzazioni utente
	Opzionale	Controllo di integrità McAfee, kit di abilitazione smart card (CAC/PIV/.NET), software Xerox® PrintSafe
<b>Contabilità</b>	Standard	Contabilità standard Xerox® (Copia, Stampa, Scansione, Fax, Email), Abilitazione contabilità di rete
	Opzionale	Equitrac Express®, Equitrac Office®, YSoft® SafeQ®
<b>Alimentazione carta</b>	Standard	<b>Alimentatore fronte/retro automatico:</b> 110 fogli; Formati: da 148 x 210 mm a 297 x 420 mm; Formati personalizzati: da 85 x 125 mm a 297 x 432 mm
		<b>Vassoio bypass:</b> 50 fogli; Formati personalizzati: da 89 x 98 mm a 297 x 432 mm
		<b>WorkCentre 7220i/7225i (vassoi 1 e 2 con base di supporto):</b> 520 fogli ciascuno; Formati: da A5 ad A3; Formati personalizzati: da 140 x 182 mm a 297 x 432 mm
	Opzionale	<b>WorkCentre 7220i/T/7225i/T (vassoi 1-4):</b> 520 fogli ciascuno; Formati: da A5 ad A3; Formati personalizzati: da 140 x 182 mm a 297 x 432 mm
<b>Uscita carta/ Finitura</b>	Standard	<b>Vassoio buste:</b> Fino a 60 buste: #10 Commercial, Monarch, DL, C5; Formati personalizzati: da 98 x 148 mm a 162 x 241 mm
		<b>Doppio vassoio di ricezione:</b> 250 fogli ciascuno, fogli sfalsati dal vassoio inferiore
	Opzionale	<b>Stazione di finitura per ufficio integrata:</b> impilatore da 500 fogli, pinzatura di 50 fogli, pinzatura su singola posizione <b>Stazione di finitura per ufficio LX:</b> impilatore da 2.000 fogli, 50 fogli pinzati, pinzatura a 3 posizioni, perforatura opzionale, unità di creazione libretto opzionale (invito alla piega, pinzatura centrale) <b>Pinzatrice esterna:</b> pinza 50 fogli

<sup>1</sup> Capacità di volume massima prevista in un mese. Capacità non necessariamente sostenuta su base regolare; <sup>2</sup> È richiesta l'opzione PostScript per Xerox® Easy Translator Service o per stampare file PDF o PostScript da una chiavetta di memoria; <sup>3</sup> Disponibile solo nel driver Adobe® PostScript® 3™ opzionale; <sup>4</sup> In corso di valutazione.

<p><b>Xerox Corporation</b></p>  <p>Linea di software di imaging per documenti dell'anno 2014, 2015 e 2016 <a href="#">Articolo 2016 Certificato 2016</a></p>	<p><b>Xerox® App Studio</b></p>  <p>Risultato straordinario nell'innovazione 2015 <a href="#">Articolo 2015 Certificato 2015</a></p>	<p><b>Premio "Pick" 2013 e 2015 per Xerox® Mobile Print Cloud</b></p>  <p>Eccezionale soluzione di stampa mobile per piccole imprese <a href="#">Articolo 2015 Certificato 2015</a></p>	<p><b>Premio Pick 2014 e 2015 per Xerox® Mobile Print Solution</b></p>  <p>Eccezionale soluzione di stampa mobile per le imprese <a href="#">Articolo 2015 Certificato 2015</a></p>	<p><b>Premio "Pick" 2015 per la WorkCentre 7220</b></p>  <p>Strordinaria MFP a colori A3 20 ppm Entry-Level <a href="#">Articolo 2015 Certificato 2015</a></p>
---	---	--	---	---